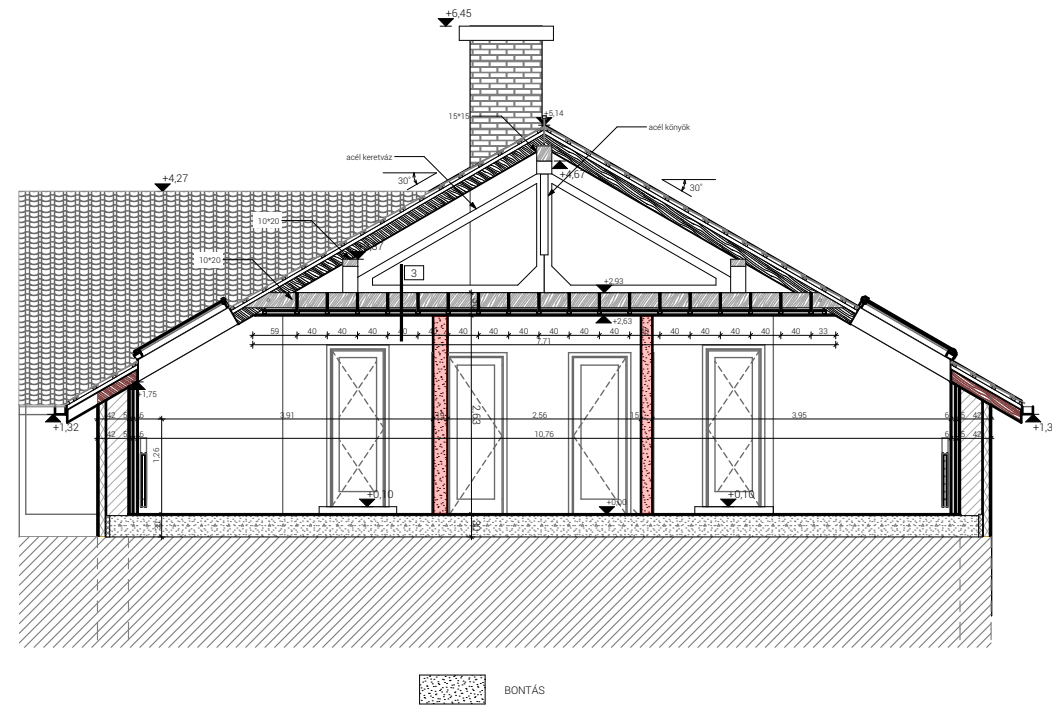
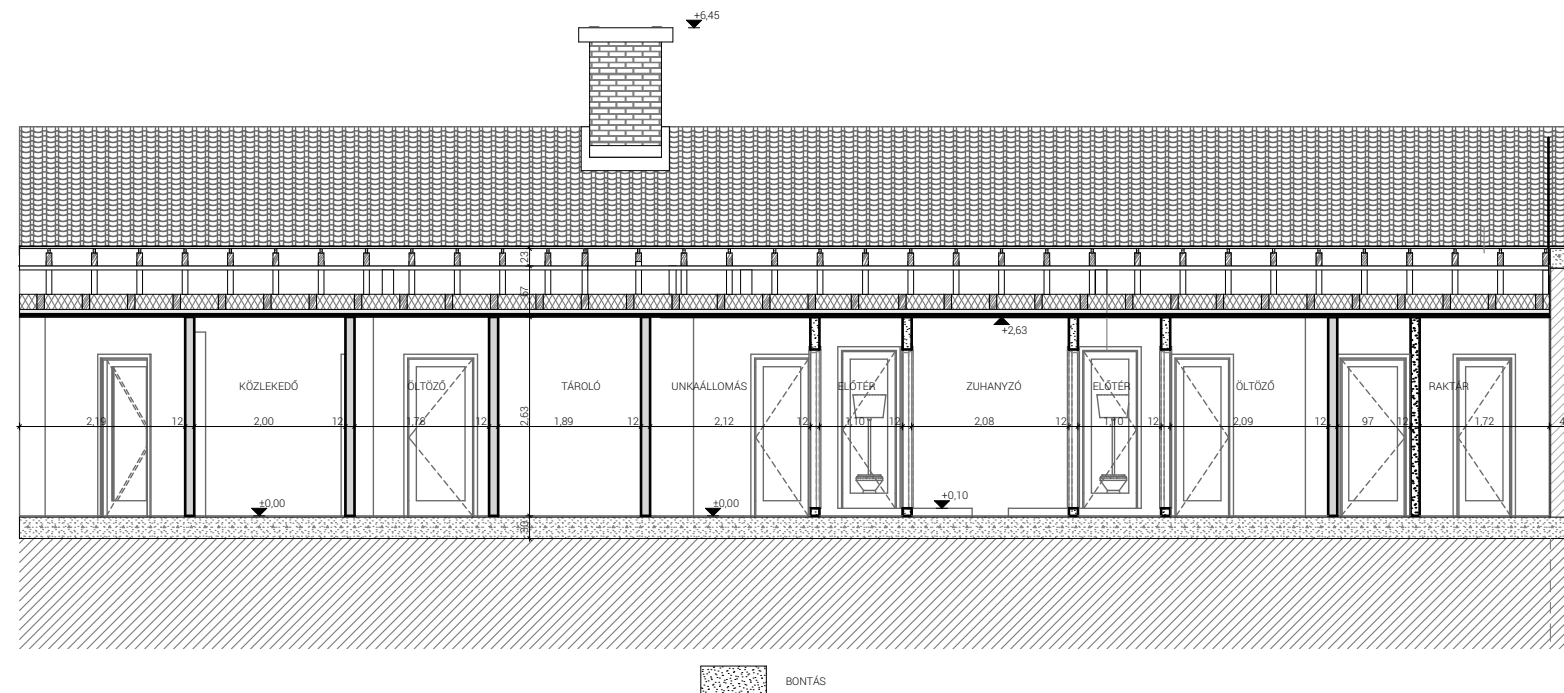


A - A METSZET



B - B METSZET



dpr Építésziroda Kft.



Szeged, Bérkert u. 29.

C-6-1654

CS14418606

BIZTOSÍTÁSI SZÁM: 9563500 1771082900

ÉPÍTETTŐ:

SZTE ÉLELMISZERMÉRNÖKI INTÉZET
SZEGED, MOSZKVAI KRT. 5-7

ÉPÍTÉSZ TERVEZŐ:

SCHULCZ PÉTER, OKL. ÉPÍTÉSZMÉRNÖK
E 06-0106/23
SZEGED, BÉRKERT U. 29.

ÉPÍTÉSZ MUNKATÁRS:

IVANOVIC FLÓRA
OKL. TERVEZŐ ÉPÍTÉSZMÉRNÖK

TARTÓSZERKEZTI TERVEZŐ:

TŰZRENDÉSZET:

MISKOLCZI LÁSZLÓ
ÉPÍTÉSZ TŰZVÉDELMI SZAKÉRTŐ
SZEGED, KISZOMBOR

GÉPÉSZ TERVEZŐ:

KORREKT ÉPÜLETENERGETIKA,
KOZMA TIBOR
SZEGED, CSERZY MIHÁLY U.

ELEKTROMOS TERVEZŐ:

SZEL TERV KFT.
SZEGED, CSERZY MIHÁLY U.

GEODÉZIA:

TERVEZÉS TÁRGYA:

SZTE MK Élelmiszer-mérnöki Intézet
Szeged, Moszkvai krt. 5-7
TETŐTÉR BEN KIALAKÍTANDÓ LABOR
HELYISÉG TERVEZÉSE

TERVFAJTA:

ÉPÍTÉSZ BONTÁSI TERV

2019. NOVEMBER

A- A METSZET/ B-B METSZET

M = 1:100

B-2